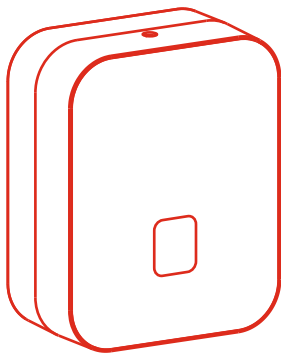


Автоматический диспенсер туалетной бумаги

АТР-211W - белый
АТР-211В - черный



ksitex

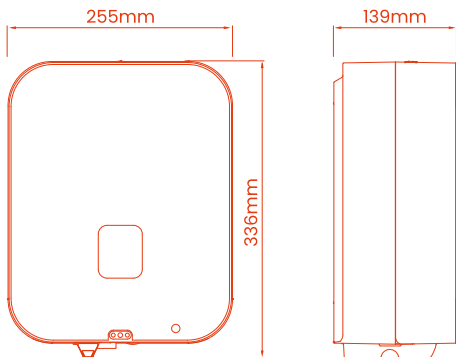
Инструкция по эксплуатации

Обратите внимание

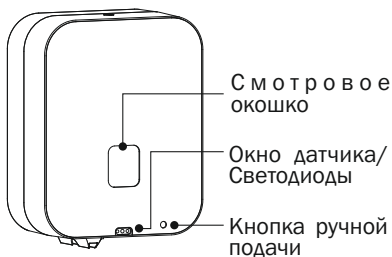
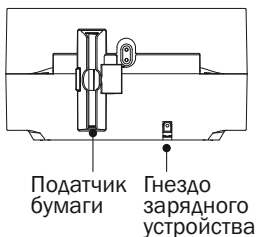
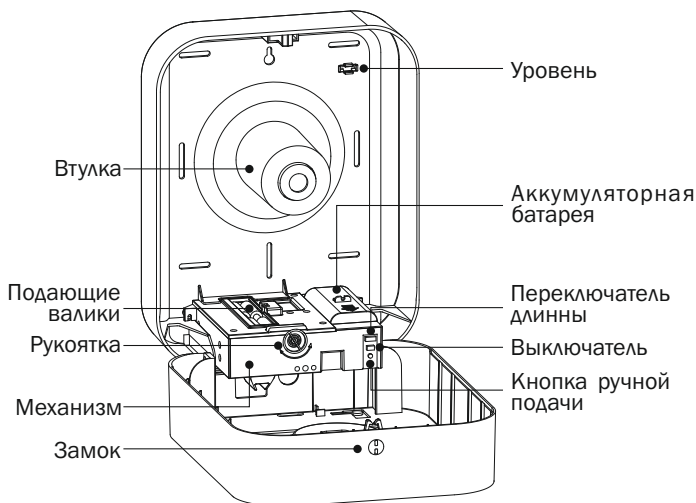
- Внимательно прочитайте данную инструкцию и изучите принципы работы устройства перед его установкой и использованием.
- Данное изделие представляет собой автоматический диспенсер туалетной бумаги с инфракрасным датчиком и ножом отрезающим заданное количество бумаги.
- Нож отрезающий бумагу находится внутри устройства и является очень острым. Не засовывайте руки или другие предметы в устройство, когда оно включено во избежание повреждений.
- Всегда обесточивайте устройство перед тем как его обслужить.
- Устройство потребляет энергию от сети 220В или от встроенного аккумулятора

Характеристики

Размер диспенсера (ВхШхГ)	336x255x139 мм
Размер упаковки (1шт, ВхШхГ)	392x354x212 мм
Механика работы	от ИК датчика
Дистанция срабатывания датчика	до 50 мм
Размер выдаваемой бумаги	20/30/40 см
Максимальный размер рулона	∅ 240мм, ширина 95мм
Материал корпуса	пластик
Питание от сети (аккумулятора)	220В (9В)



Устройство диспенсера



Комплектность: диспенсер туалетной бумаги, 2 аккумулятора, зарядное устройство, пинцет, инструкция.

Устройство диспенсера

Кнопка ручной подачи бумаги: при нажатии подаёт 10 см бумаги. Можно активировать только один раз, после чего необходимо активировать подачу бумаги инфракрасным датчиком.

Лампы светодиодов:

Синяя лампа: загорается в момент подачи бумаги диспенсером. Гаснет, когда подача завершена.

Красная лампа мигает и издаётся звуковой сигнал: нет бумаги или бумага закончилась.

Синяя лампа мигает: открыта крышка диспенсера.

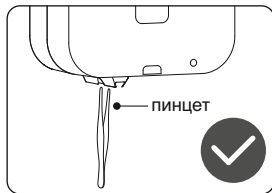
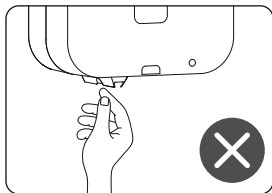
Красная лампа горит постоянно: закончился заряд батареи. Функция подачи бумаги отключается, замените или зарядите батарею.

Красная лампа горит с перерывами: нож отрезающий бумагу застрял.

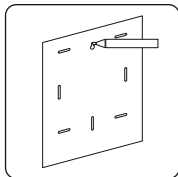
Работа диспенсера

В случае если на выходе диспенсера нет бумаги, поместите руку напротив окна датчика, устройство выдаст отрез бумаги заданной длины. Длина регулируется переключателем длины: 1 - 20 см, 2 - 30 см, 3 - 40 см. Пока отрез бумаги не будет убран датчик не будет активен.

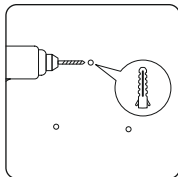
Если кончик отреза слишком короткий, чтобы его схватить, воспользуйтесь кнопкой ручной подачи бумаги. После нажатия на кнопку диспенсер выдаст отрез 10 см. В случае замятия воспользуйтесь пинцетом для бумаги идущем в комплекте.



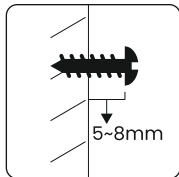
Установка



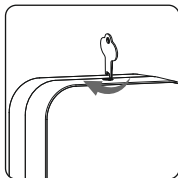
1. Найдите подходящее место для размещения устройства и разметьте при помощи шаблона



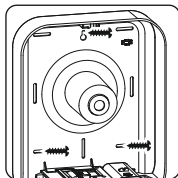
2. Засверлите отверстия при помощи дрели и вставьте дюбеля из комплекта



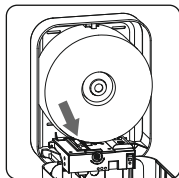
3. Закрутите винты с выступанием 5-8 мм



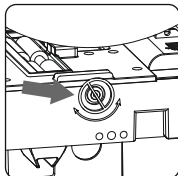
4. Откройте крышку при помощи ключа из комплекта



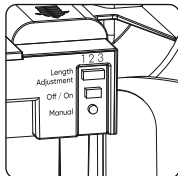
5. Повесьте устройство и притяните винтами, установите батарею



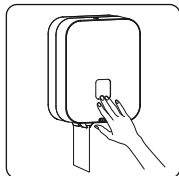
6. Вставьте рулон, убедитесь, что бумага будет подаваться слева



7. Вращайте рукоятку, чтобы пропустить бумагу между двумя роликами



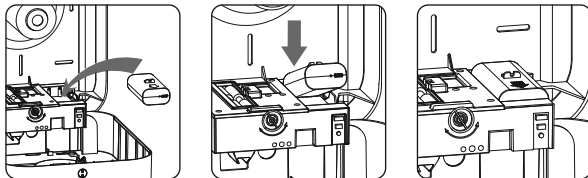
8. Включите питание и отрегулируйте длину выдаваемого отреза



9. Закройте крышку, проведите рукой в 5 см от окошка датчика, устройство должно выдать отрез бумаги

Питание

В устройстве используется литиевый элемент питания который может быть перезаряжен от 5 В зарядного устройства для мобильных телефонов с разъемом USB TYPE-C



Обслуживание

1. Мелкие обрезки бумаги могут прилипнуть к устройству в процессе работы, в том числе на линзе сенсора и окошечке. Вытирайте их при помощи мягкой сухой тряпки при необходимости.
2. Если диспенсер медленно выдаёт бумагу или производит неровный рез, откройте устройство и продуйте его воздухом от мелких обрезков бумаги. Смажьте шестерни механизма небольшим количеством смазки при необходимости.

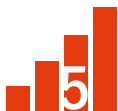


Схема установки

